

Контрольно-измерительный прибор (КП)

на платформе «АМС 30. xx»

Стрелочный, с полноцветным ЖКД, (КП) «АМС-30. xx» - универсальный, программируемый прибор, предназначенный для контроля и диагностики текущего состояния оборудования машины и отображения различной информации.

Спидометры, тахометры и др. КП на платформе «АМС 30.xx»

Примеры исполнения



1. Назначение

(КП) «АМС 30. хх» - это универсальный программируемый прибор, предназначен для контроля и диагностики текущего состояния оборудования машины и отображения различной информации.

(КП) «АМС 30. хх» состоит из стрелочного указателя, световой сигнализацией и ЖКИ, рассчитанный на работу от имеющихся сигналов управляющих устройств и контрольных датчиков.

В конструкции (КП) «АМС 30. хх» использованы высококачественные материалы и комплектующие, в т.ч. шаговый двигатель с усиленной конструкцией корпуса, что позволяет использовать (КП) «АМС 30.хх» в технике, работающей в тяжелых условиях.

Условия эксплуатации:	
температура окружающей среды, ⁰ С	-40....+50
относительная влажность воздуха при температуре 35 ⁰ С, не более ,%	95
вибрационные нагрузки в диапазоне частот (10....80)Гц с ускорением ,м/ см ²	50
степень защиты	IP40

Основные технические данные и характеристики (КП) «АМС 30. хх»

N	Наименование параметра	значение	дополнение
1.1	Напряжение питание, Volt, в пределах	8...18 18...32	Согласно ТЗ. Программируется (производителем)
1.2	Ток потребления, без нагрузки, А, не более	0,4	
1.3	Габариты, мм, глубина / Ø установочный (мм)	50 / 100	Указаны минимальные размеры.
1.4	Подсветка шкалы и стрелки.	Светодиодная	Цвет подсветки согласно ТЗ
1.5	Количество входов: - резистивный - дискретных - частотный - температурный (для датчика наружн. Темп) - подсветка - кнопка - кнопка	- 2 - 6 - 2 - 1 - 1 - 1 - 1	- ур. топлива, давление масло и т.п. - входы для серво символов (макс 6 шт) - вход: спидометр, тахометр. - ук. темпер. наружн. воздуха - управление подсветкой - кнопка упр. ЖКД - кнопка упр. одометром
1.6	Рабочий ход стрелки, градусы (макс.)	280°	Согласно Т.З. Программируется (производителем)
1.7	Направление «хода» стрелки	Правое. Левое.	Согласно Т.З. Программируется (производителем)
1.8	ЖКИ цветной	128x168 dpi TFT color	Видимая зона мм 36 x 29
1.9	Гарантийный срок эксплуатации, мес., не менее	12	
1.1 0	Средняя наработка на отказ, час, не менее	5000	
1.1 1	Средний срок службы, лет, не менее	5	

2.

Комплект поставки. «АМС 30.хх»

- КП	1 шт.
- ответн. Разъем 7 (X1.2 / X1.1)	2 шт.
- ответн. Разъем 5 (X3)	1 шт.
- ответн. Разъем 4 (X8)	1 шт.
- ответн. Разъем 3 (X4)	1 шт.
- ответн. Разъем 2 (X2.2)	1 шт.
- Контакты (к разъемам)	19 шт
- Гайка (барашковая) М4	2 шт.
- Скоба крепления	2 шт.
- датчик темпер. воздуха	1 шт.*
- Паспорт КП	1 шт.

* поставляется при наличии заказа

3.

Указания мер безопасности

3.1 Источников опасности (КП) «АМС 30.хх»- не имеет. Особых требований безопасности к устройству не предъявляется.

3.2 **Не допускается** эксплуатация (КП) «АМС 30.хх»- на машинах без подключения **аккумуляторных батарей** при работающем **генераторе напряжения**.

3.3 **Не допускается** проведение **электросварочных работ** на машине при подключенном (КП) «АМС 30.хх» - к бортовой сети.

4.

Монтаж и подготовка к работе

4.1 (КП) «АМС 0.хх»- является функционально законченным изделием.

4.2 Предприятие – изготовитель предоставляет (КП) «АМС 30.хх»- запрограммированным и настроенным на параметры , указанные в ТЗ заказчика.

4.3 Типовая схема подключения (КП) «АМС 30.хх»- к внешнему электрооборудованию машины приведена в ТЗ .

4.4 Подготовка (КП) «АМС 30.хх»- к работе заключается только в проверке правильности монтажа с внешним электрооборудованием машины. При наладке или техническом обслуживании машины допускается корректировка программы специально обученным техническим персоналом заказчика. Обращение к программе пользователя пульта управления осуществляется. при наличии кабеля* и ноутбука (WINDOWS, приложение Giper Terminal) или терминала Ametist – 2.500*. через COM - порт.

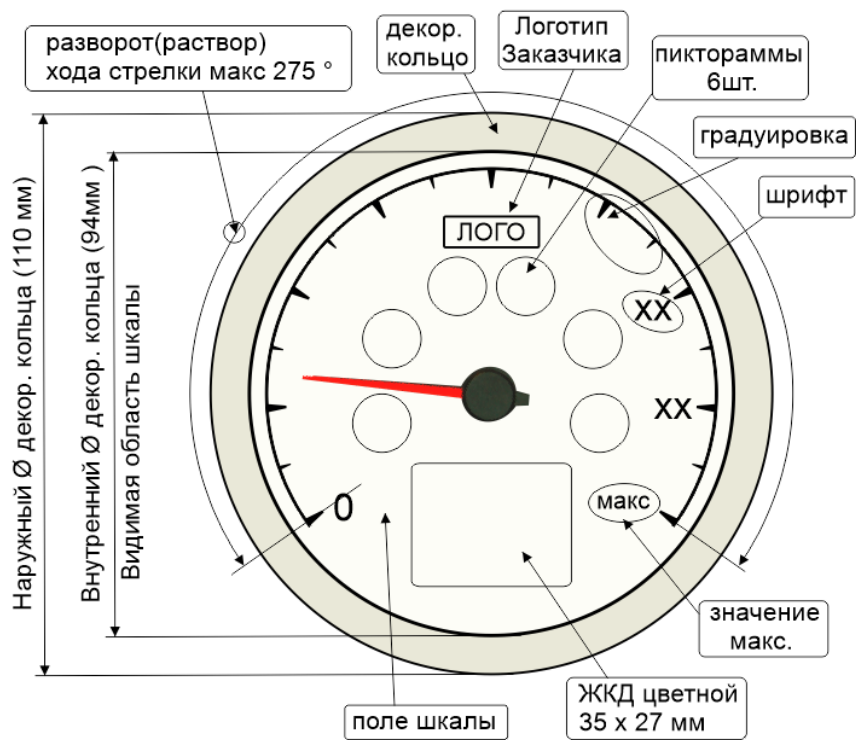
5.

Гарантийные обязательства

5.1 Предприятие – изготовитель гарантирует надежную работу (КП) «АМС 30.ххх»- в течении срока гарантии при соблюдении условий эксплуатации, хранения и транспортирования.

5.2 Гарантийный срок эксплуатации – 12 месяцев.

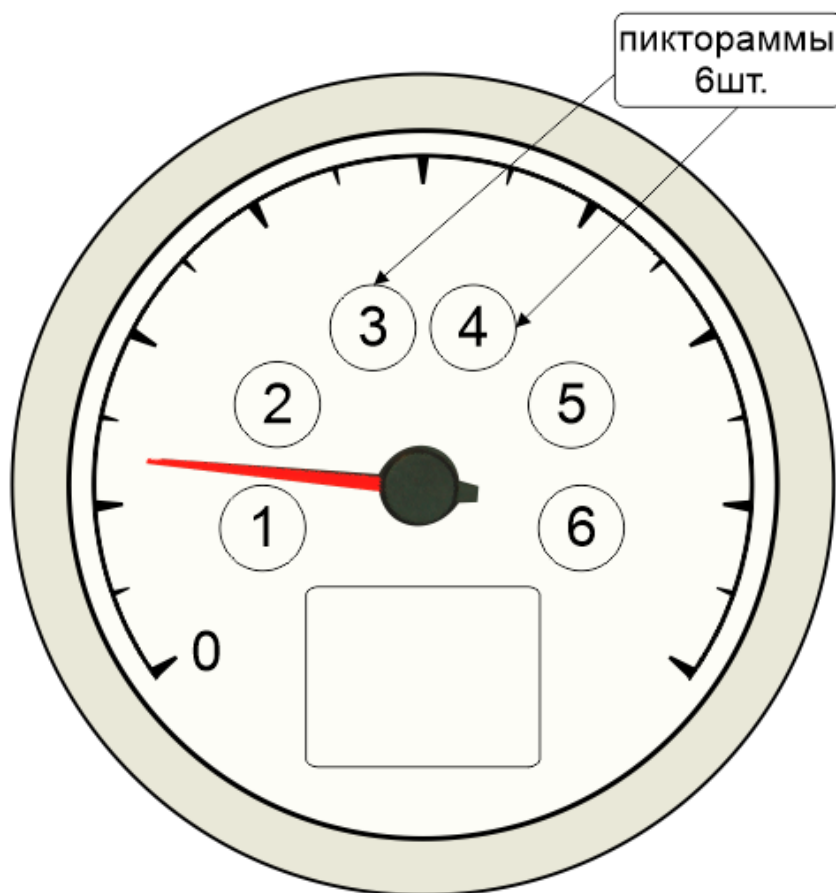
5.3 Предприятие – изготовитель гарантирует безвозмездную замену (КП) «АМС 30.ххх», если в течении гарантийного срока эксплуатации будут обнаружены отказы в работе или любое несоответствие требованиям технической документации ООО «АМС-Аметист».



(КП Спидометр)

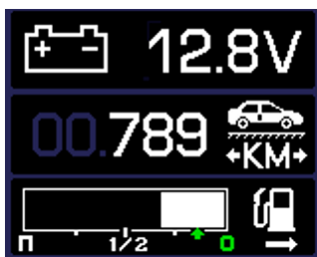
Сервосимволы на поле шкалы прибора

На спидометре макс. Кол-во символов - 6 шт.



Выводимая информация на ЖКД (КП Спидометр):

Вариант с 2-мя топливными баками (12.119)

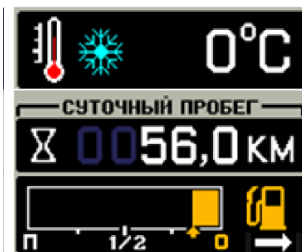


Кадр №1

- Напряжение борт сети.

- Общий пробег.

Уровень топлива в правом баке. (При низком уровне топлива <10%, указатель меняет цвет на желтый)



Кадр №2 (Переключение кадра – выносной кнопкой)

- °C за бортом

суточный пробег (Обнуление суточного пробега - выносной кнопкой.)

Уровень топлива в правом баке. (При низком уровне топлива <10%, указатель меняет цвет на желтый)

Вариант с 1-м топливным баком (12.123)

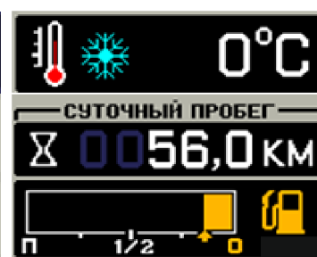


Кадр №1

- Напряжение борт сети.

- Общий пробег.

Уровень топлива. (При низком уровне топлива <10%, указатель меняет цвет на желтый)



Кадр №2 (Переключение кадра – выносной кнопкой)

- °C за бортом

суточный пробег (Обнуление суточного пробега - выносной кнопкой.)

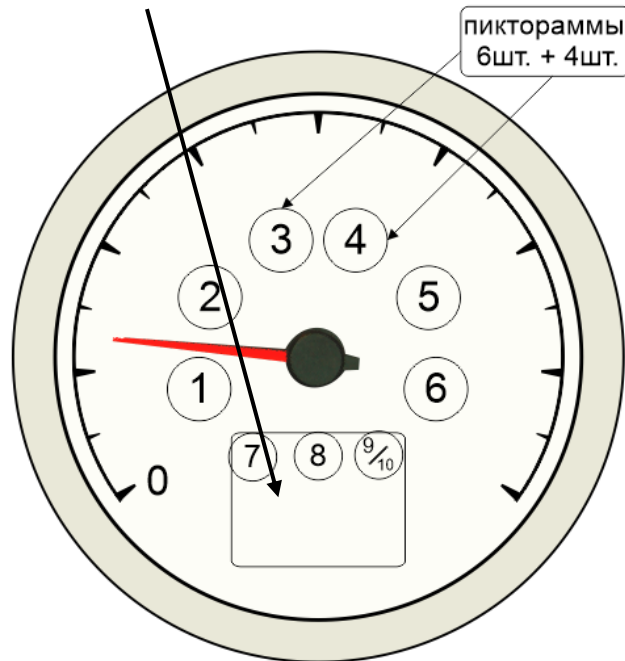
Уровень топлива. (При низком уровне топлива <10%, указатель меняет цвет на желтый)

КП Тахометр

Сервосимволы на поле шкалы прибора (КП Тахометр).

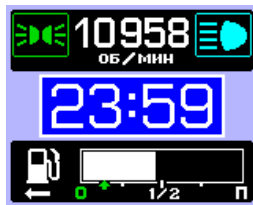
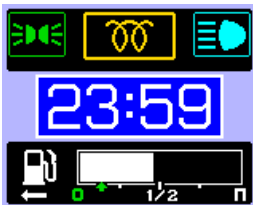
Вариант с 1-м топливным баком (12.124)
 На тахометре макс. Кол-во символов = 6шт.

Вариант с 2-мя топливными баками (12.120s)
 На тахометре макс. Кол-во символов = 10шт.
 6 шт. на шкале + 4 шт. на ЖКД (опция)



Выводимая информация на ЖКД (КП Тахометр):

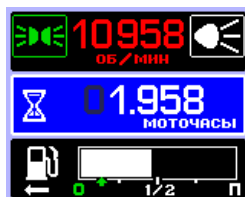
При варианте с 2-мя топливными баками (12.120s)



Кадр №1

- Обороты дв. (При высоких оборотах меняет цвет на красный)
- Пиктограммы 3шт. (по требованию)
- Часы

- Уровень топлива в левом баке. (При низком уровне топлива <10% указатель меняет цвет на желтый)



Кадр №2 (Переключение кадра – выносной кнопкой)

-
- Моточасы
-

При варианте с 1-м топливным баком (12.124)

На ЖКД выводится температура ОЖ



- Моточасы



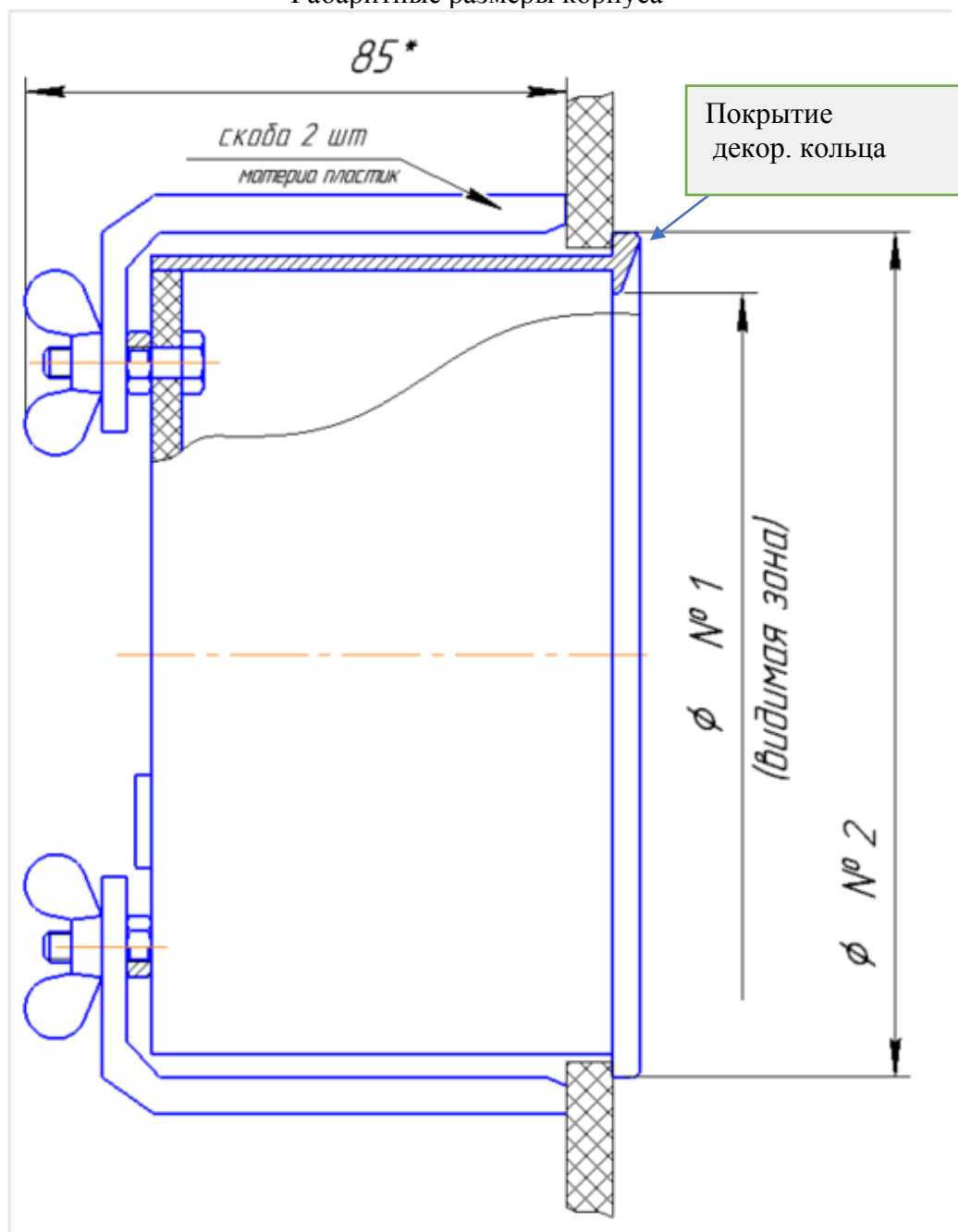
- Часы



- Темпер. ОЖ. (При высокой темп. Меняет цвет на КРАСНЫЙ)



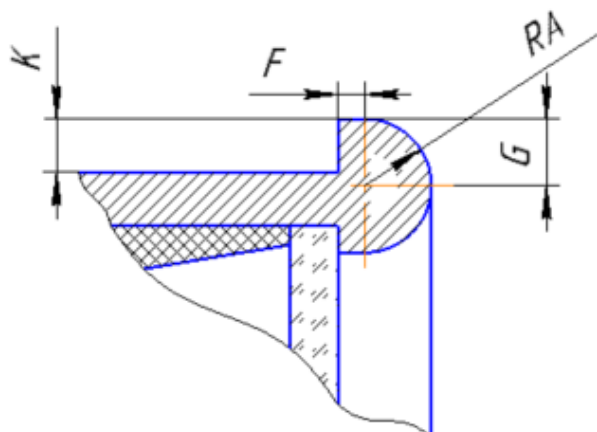
Габаритные размеры корпуса



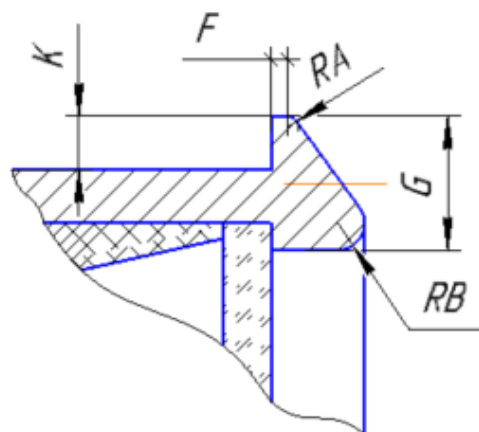
При оформлении заказа заполнить

наименование	Заполнить Параметр	примечание
Диаметр №1 мин 110мм	мм	Разница №2-№1 = мин. 16мм
Диаметр №2	мм	Разница №2-№1 = мин. 16мм

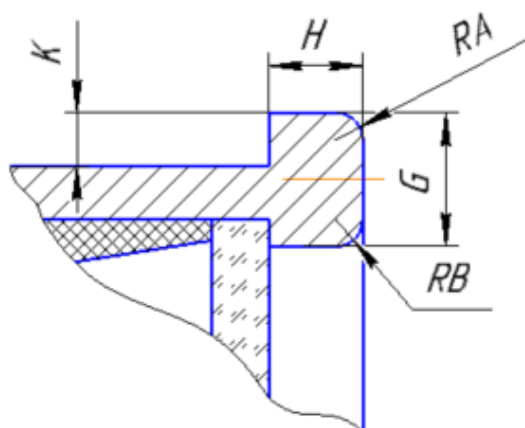
профиль №1



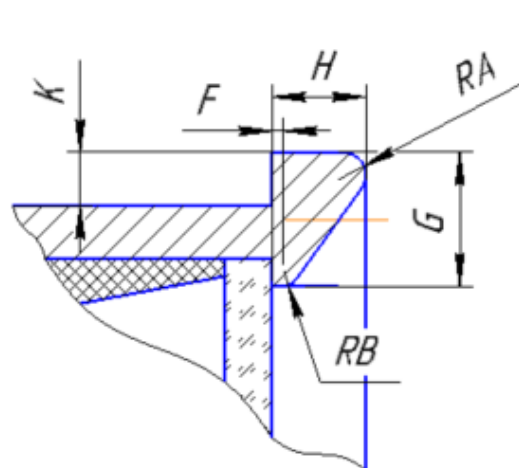
профиль №3



профиль №2



профиль №4



При оформлении заказа указать размеры профиля декор. Кольца.

	K	H	F	G	Ra	Rb
Размер заказчика						

Возможны другие варианты, согласно ТЗ. Заказчика.