

Варианты исполнения информационных зон ЖКД

1. 12 101s PWM

- 1-я зона – общий пробег
- 2-я зона – суточный пробег, таймер, часы
- 3-я зона – уровень топлива в левом баке



3. 12 103 s PWM

- 1-я зона – Тн.в.(улица) и Уб.с./ заряд АКБ
- 2-я зона – суточный пробег, общий пробег
- 3-я зона – уровень топлива в левом баке



4. 12 104 s PWM

- 1-я зона – Тн.в.(салон) и Уб.с./ заряд АКБ
- 2-я зона – суточный пробег, общий пробег
- 3-я зона – уровень топлива в левом баке



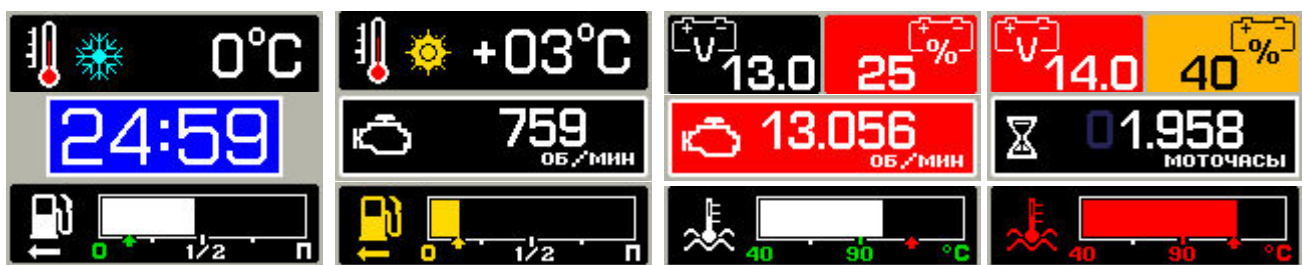
5. 12 121 s PWM

- 1-я зона – общий пробег, суточный пробег
- 2-я зона – уровень топлива
- 3-я зона – температура ОЖ



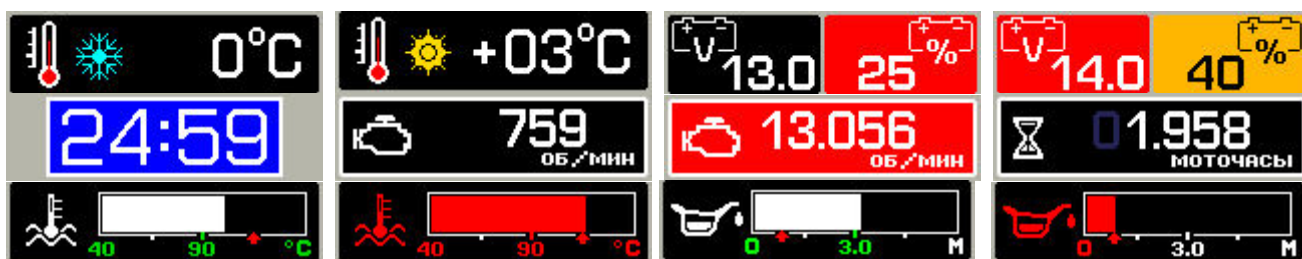
6. 12 105 s PWM

- 1-я зона – Тн.в.(улица) и Уб.с./ заряд АКБ
- 2-я зона – часы, обороты, моточасы
- 3-я зона – уровень топлива в левом баке и Т дв



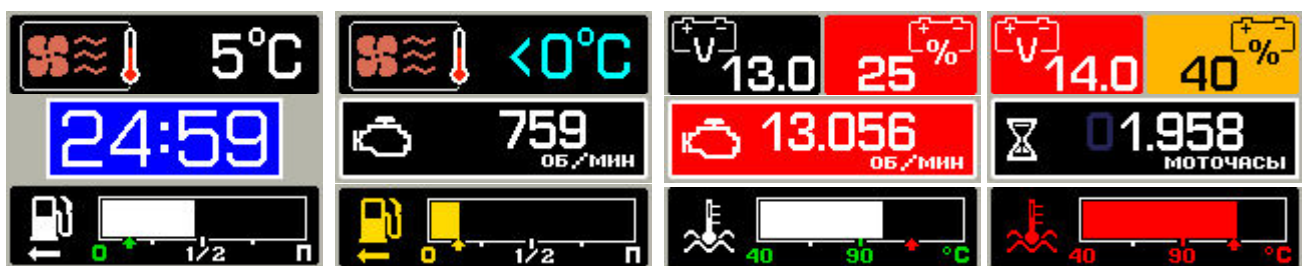
7. 12 106 s PWM

- 1-я зона – Тн.в.(улица) и Уб.с./ заряд АКБ
- 2-я зона – часы, обороты, моточасы
- 3-я зона – Тдв. и давление масла



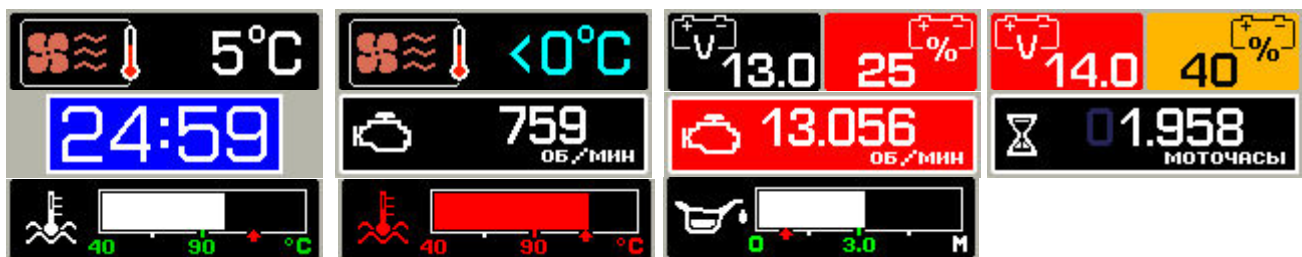
8. 12 107 s PWM

- 1-я зона – Тн.в.(салон) и Уб.с./ заряд АКБ
- 2-я зона – часы, обороты, моточасы
- 3-я зона – уровень топлива в левом баке и Т дв



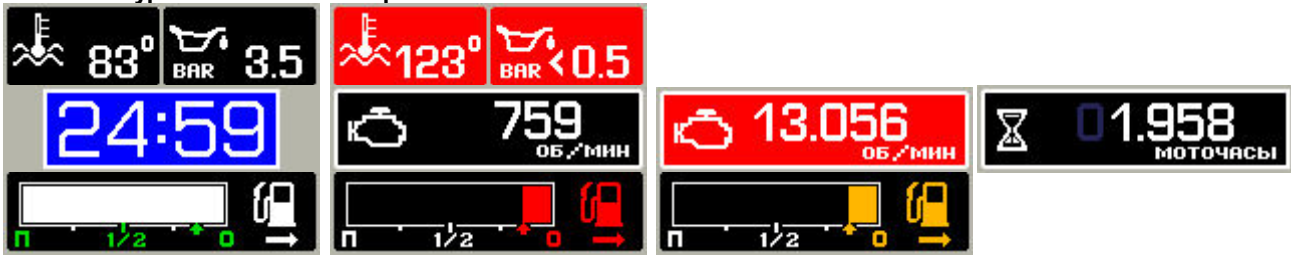
9. 12 108 s PWM

- 1-я зона – Тн.в.(салон) и Уб.с./ заряд АКБ
- 2-я зона – часы, обороты, моточасы
- 3-я зона –Т дв. и давление масла



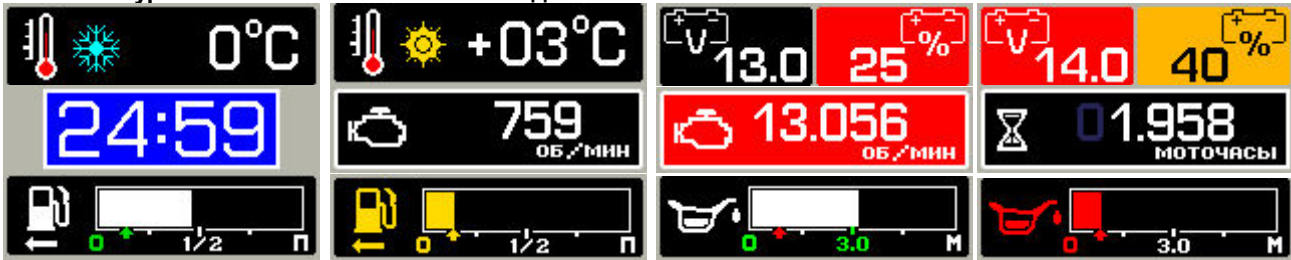
10. 12 110 s PWM

- 1-я зона – Т дв. и давление масла
- 2-я зона – часы, обороты, моточасы
- 3-я зона – уровень топлива в правом баке



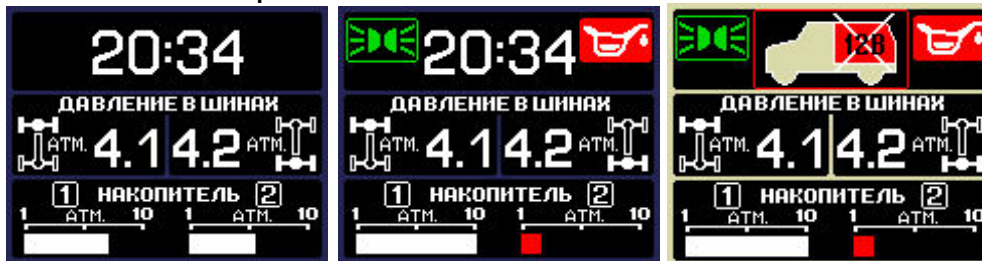
11. 12 111 s PWM

- 1-я зона – Тн.в.(улица) и Уб.с./ заряд АКБ
- 2-я зона – часы, обороты, моточасы
- 3-я зона – уровень топлива в левом баке и давление масла



13. 12 114 t PWM

- 1-я зона – часы/ 12В в салоне и 2 индикатора (габариты и мин. давление)
- 2-я зона – 2 манометра
- 3-я зона – 2 манометра



15. 12 116 s PWM

- 1-я зона – Тн.в.(улица) и Уб.с. (кадр V2 154x39)
- 2-я зона – часы, обороты, моточасы
- 3-я зона – уровень топлива правый



17. 12 118 s PWM (Тахометр вездеход)

- 1-я зона – «габарит», «бл. свет»/ «дл. свет» и обороты/ подогрев свечей
- 2-я зона – часы, моточасы (фон синий)
- 3-я зона – уровень топлива в левом баке

